

Bemz

Individuelle Bezüge für IKEA-Möbel

Zum 100. Geburtstag der Design-Ikone: Bemz lanciert Tallyho von Stig Lindberg

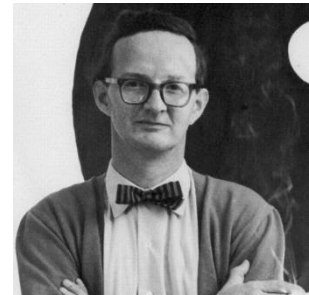
Ein Stück schwedischer Designgeschichte für die eigenen vier Wände



IKEA Karlstad 3er Sofa mit Bemz-Bezug in Tallyho Nearly Black von Stig Lindberg (549 €) und Bemz-Kissenbezügen in Tallyho Blue von Stig Lindberg (je 50x50 cm, 35 €). IKEA Söderhamn Hocker mit Bemz-Bezug in Bulbous Ash Brown von Stig Lindberg (159 €) und Bemz-Kissenbezüge in Tallyho Nearly Black von Stig Lindberg (50x50 cm, 35 €) und Brinken Herringbone Silver Grey (40x40 cm, 19 €).

Vor hundert Jahren wurde einer der bedeutendsten Kreativen der schwedischen Design-Geschichte geboren: Stig Lindberg. Bemz ehrt den Ausnahmekünstler im Jubiläumsjahr mit dem Launch seines Designs Tallyho – einer prägnanten grafischen Darstellung stilisierter Äpfel. Ab August 2016 stehen zwei Farbvarianten dieses in Schweden bedruckten Stoffes für das gesamte Bemz-Sortiment individueller IKEA-Bezüge und anderer Heimtextilien zur Verfügung. Mit wenigen Klicks im [Bemz Online Shop](#) kann man sich so ein Stück Designgeschichte in das eigene Zuhause holen.

Stig Lindberg repräsentiert wie kaum ein anderer das spielerische Design der 1950er Jahre. Nach seinem Studium an der Kunsthochschule in Stockholm begann er seine Karriere mit ausgefallener Kunstkeramik und edlem Tafelgeschirr für die Keramikfabrik Gustavsberg, für die er viele Jahre als Kreativdirektor arbeitete. Darüber hinaus stellte er seine enorme Vielseitigkeit in diversen kreativen Disziplinen unter Beweis: ob als Textil- oder Glasdesigner, als Illustrator und Maler oder im Industriedesign. Humor war dabei stets sein Markenzeichen und machte ihn zur Ausnahmeerscheinung in der Welt des Designs.



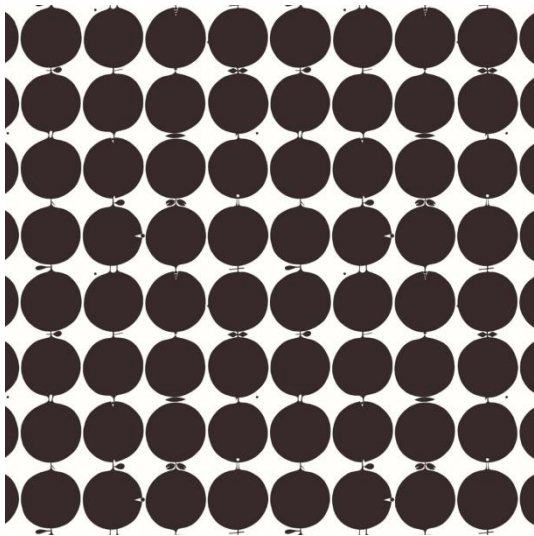
Stig Lindberg (1916-1982)

Hoch auflösendes Bildmaterial finden Sie unter:

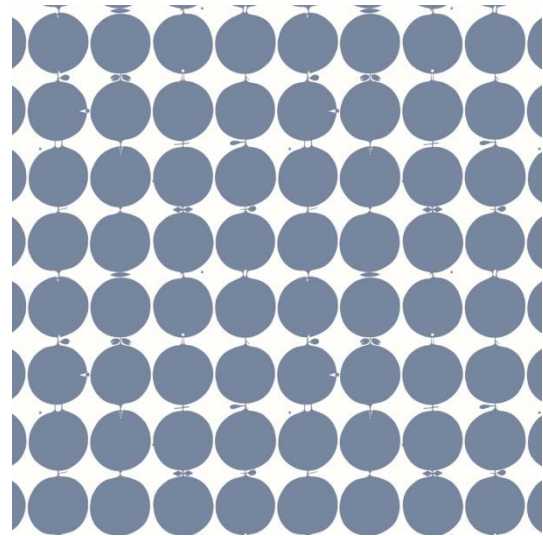
<https://goo.gl/4PCP1P>

Bemz

Individuelle Bezüge für IKEA-Möbel



Tallyho Nearly Black von Stig Lindberg



Tallyho Blue von Stig Lindberg

Stig Lindbergs Design Tallyho ist im Jahr 1962 entstanden – und überzeugt noch heute durch seine klare grafische Sprache. Bemz-Gründerin und CEO Lesley Pennington sagt zu dem aktuellen Launch: „Ich liebe das Tallyho-Design, denn es ist in seinem Entwurf sowohl verspielt als auch anspruchsvoll. Stig Lindberg ist einer der einflussreichsten Designer der schwedischen Nachkriegsgeschichte und spielt eine große Rolle innerhalb unserer Kollektion von bedeutenden skandinavischen Designern des 20. Jahrhunderts.“

Der neue Stig Lindberg-Stoff im Bemz-Sortiment wird in der wunderschönen alten Textilfabrik Rydboholm Textil in Schweden bedruckt. Ein wichtiger Faktor, wie Lesley Pennington betont: „Nachhaltigkeit ist Teil unserer Bemz-DNA. Darum sind wir besonders stolz, dass wir noch immer Stoffe anbieten können, die direkt in Schweden bedruckt werden – wodurch die Lieferwege zu unseren wichtigsten Märkten kurz sind und die Umweltnormen für den Druck sehr streng sind.“



Im Vordergrund: Bemz Sitzsack-Bezug in Tallyho Blue von Stig Lindberg (139 €).



Detailansicht: IKEA Karlstad 3er Sofa mit Bemz-Bezug in Tallyho Nearly Black von Stig Lindberg.

Bemz

Individuelle Bezüge für IKEA-Möbel

Über Bemz

Bemz ist eine schwedische Designfirma für maßgeschneiderte IKEA-Möbelbezüge und andere textile Wohnprodukte und wurde 2005 von Lesley Pennington gegründet. Die Markenphilosophie von Bemz ist tief verwurzelt in der skandinavischen Design-Historie. Alle Stoffe des Sortiments werden sorgfältig ausgewählt auf Grund ihrer hohen Qualität und ihrer natürlichen Materialien und sind maschinenwaschbar. Bemz zeichnet sich durch ein klares Bekenntnis zur Umwelt und zu einer nachhaltigen Wirtschaft aus mit seiner Geschäftsidee, das Leben von IKEA-Möbeln zu verlängern. Das Unternehmen vermeidet Überproduktion, indem es nur auf Kundenbestellung anfertigt, und produziert direkt in Europa, seinem größten Markt. Zusätzlich zum inspirierenden Online-Shop auf www.bemz.com und der internationalen telefonischen Kundenberatung lädt Bemz seit Dezember 2009 zum Besuch seines Stores und Showrooms in Stockholms Odengatan 22 ein.

Umfassendes **Bildmaterial von Bemz** steht in hoher Auflösung zum Download in der Bemz-Bilddatenbank bereit unter <http://bemz.com/de/presse/bilderbank/>.

**Sie benötigen weitere Informationen, Bilder oder Bemz-Muster zu Fotozwecken?
Ich freue mich jederzeit auf Ihren Anruf oder Ihre E-Mail!**

Claudia Gabriel, Bemz Medienbüro Deutschland
Tel.: +49 176 60 81 01 89, E-Mail: mail@claudiagabriel.de

